



Satzung der Stiftung Altes Rathaus Halle (Saale) - Auszüge

Präambel: Der Marktplatz der Stadt Halle (Saale) war einst ein architektonisches Kleinod und zählte deshalb zu den reizvollsten Plätzen in Deutschland. Daran hatten das Alte Rathaus und die benachbarte Ratswaage bedeutenden Anteil. Es ist der Wille der Stifterin – der Bürgerinitiative Historische Rathausseite Halle (Saale) e.V. – mit der Errichtung dieser Stiftung den weitgehend originalgetreuen Wiederaufbau von Halles Altem Rathaus zu ermöglichen, wobei zunächst mit der Vervollständigung des Barockportals der Weg zur schrittweisen Wiederherstellung des Alten Rathauses geebnet werden soll, da dessen Rekonstruktion wesentlich zur Wiederherstellung des Gesamtkunstwerkes Hallescher Marktplatz beitragen, das Ansehen der Händelstadt mehren und die Identifikation mit ihr fördern würde. Das zukünftige Hauptgebäude des Alten Rathauses soll vorrangig ein Haus der Bürger und ein Ausstellungsort von Kunst, Wissenschaft und Handwerk aus der Region sein.

§ 2 Stiftungszweck (1) Zweck der Stiftung ist die Bewahrung der Erinnerung an das Architekturensemble Altes Rathaus und Ratswaage, die umfassende Förderung der Heimatkunde und -pflege mit dem Ziel des Wiederaufbaus des Alten Rathauses durch Beschaffung und Bereitstellung von Mitteln zunächst vor allem für die Vervollständigung des Barockportals des Alten Rathauses sowie für die Restaurierung der noch vorhandenen Portalteile. Die Annahme zweckgebundener Zustiftungen und/oder Spenden auch für die Rekonstruktion weiterer Zierelemente des Alten Rathauses, des Gebäudes und seines Interieurs entspricht ebenfalls dem Stiftungszweck.

Der vollständige Wortlaut der Satzung ist auf www.halles-altes-rathaus.de hinterlegt.

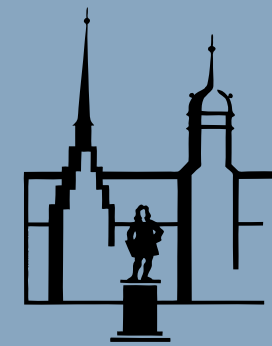
Stiftungsvorstand

Dr. Ulrich Schröder (Vorsitzender)
Prof. Dr. Helmut Göhre (Stellvertreter)
Uta Wagner

Kontakt

Stiftung Altes Rathaus Halle (Saale) & Bürgerinitiative Rathausseite e.V.
Kleine Klausstraße 18, 06108 Halle (Saale)
Tel.: 0160 - 99 21 19 93
E-Mail: info@halles-altes-rathaus.de
Internet: www.halles-altes-rathaus.de
Facebook: <https://www.facebook.com/halles.altesrathaus>

Wir bedanken uns für die freundliche Unterstützung bei der Druckerei Hessel, für das Titelfoto beim Stadtarchiv Halle(Saale) und für das Händel-Foto bei Herrn W. Maiwald. Für die Übernahme der Druckkosten bedanken wir uns bei der Stadtwerke Halle GmbH.



STIFTUNG
ALTES RATHAUS HALLE (SAALE)

Bauen Sie mit?

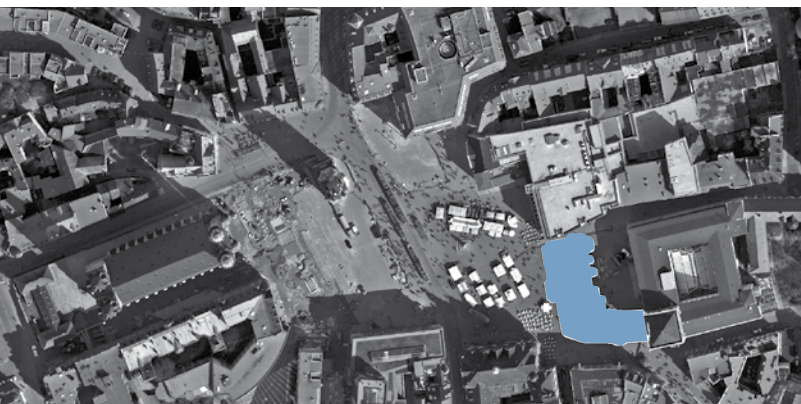


Stiften Sie einen Stein für das Barockflügelportal!

Altes Rathaus und Stadthaus, Computersimulation, (C) a&m creative services

Förderverein der Stiftung Altes Rathaus Halle (Saale) ist die gemeinnützige Bürgerinitiative Historische Rathausseite Halle (Saale) e.V. Er hat seit Jahren durch vielfältige Aktionen einen Kapitalstock für den Wiederaufbau des Alten Rathauses zusammengetragen. Um diesen dauerhaft für Halles Altes Rathaus zu sichern, hat die Bürgerinitiative Rathausseite e.V. diese gemeinnützige Stiftung bürgerlichen Rechts errichtet. Die Einhaltung der Satzung wird vom Stiftungsrat und der Stiftungsaufsichtsbehörde kontrolliert. Freunde von Halles Altem Rathaus können den Kapitalstock der Stiftung durch eine Zustiftung vergrößern und/oder für die Vervollständigung bzw. Restaurierung vorhandener Teile des Alten Rathauses spenden. In beiden Fällen erhalten sie einen Stifterbrief. Deshalb als Verwendungszweck bitte angeben: Zustiftung oder Steinspende. Spenden unter 200 Euro erkennt das Finanzamt mit einfachem Bankbeleg an.

Luftaufnahme des Marktplatzes (2006): Marktkirche links und Ratshof-Komplex rechts im Bild. Standort des Alten Rathauses und des Barockflügels blau markiert. Foto mit freundlicher Genehmigung: (C) 2006 Aerowest GmbH / Google Inc.



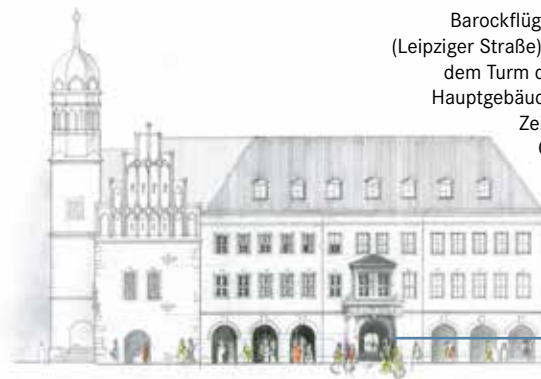
Wozu brauchen wir das Alte Rathaus?

Die Motive der Menschen, die sich für den Wiederaufbau des Alten Rathauses engagieren, sind vielfältig und individuell geprägt. Neben ästhetischen und kulturellen Aspekten vereint die Unterstützer der Wunsch, etwas Verlorengegangenes wieder herzustellen und zukünftigen Generationen ein Stück hallesche Identität zu hinterlassen, das in der Geschichte und im Selbstverständnis der Stadt unersetzbar ist.

Wir haben die Chance, den Fehler des Abrisses von Rathaus und Ratswaage zu korrigieren. Helfen Sie mit, unseren Kindern eine Stadt zu hinterlassen, die noch Geschichten erzählt. Fügen wir eine neue hinzu - von Menschen, die in ihrer Stadt nach über 60 Jahren ein wunderschönes Rathaus wieder aufbauten!

Die Stiftung

Mit der Errichtung der gemeinnützigen Stiftung Altes Rathaus Halle (Saale) hat 2016 eine neue Phase begonnen. Die Verbrauchsstiftung darf für die Erfüllung des Stiftungszwecks Geld entnehmen. Damit wird zur Zeit das in Teilen noch vorhandene Portal des Barockflügels instandgesetzt.



Barockflügel des Alten Rathauses (Leipziger Straße) – Bindeglied zwischen dem Turm des Ratshofes und dem Hauptgebäude des Alten Rathauses
Zeichnung: Architekt a.D. Günter Trebstein, 2007

Sanierung Barockflügel-Portal

Einige Teile des Barockflügel-Portals des Alten Rathauses konnten geborgen werden. Wir lassen diese durch Nachbildungen ergänzen und zu einer neuen Sehenswürdigkeit zusammenfügen. Zuwendungen, die als Steinspenden ausgewiesen sind, lassen wir von Steinmetzen und Bildhauern in Steine umwandeln, die nachgebildet oder restauriert werden müssen. Regelmäßige kleinere Beträge sind ebenso willkommen, bis Sie sich den Stein Ihrer Wahl finanziert haben. Auch Spendergemeinschaften (Familien, Freundeskreise, Unternehmen, Vereine, Institutionen) können Stifterbriefe erwerben und sich mit ihren Initialen im Stein verewigen. Alle Zuwendungen, die der Erfüllung des Stiftungszwecks dienen, sind steuerlich absetzbar.

Ein Kapitalstock bleibt jedoch erhalten. Wenn Sie diesen vergrößern möchten, können Sie auch für Ihre Zustiftung einen Stifterbrief erhalten.

Vielleicht überlegen Sie, einen Teil Ihres Nachlasses der Stiftung Altes Rathaus Halle (Saale) zu übertragen und mit Ihrem vorbildlichen Gemeinsinn dem Marktplatz der Händelstadt etwas Gutes zu tun? Wir beraten Sie gern.



XY
(Ihre Initialen)



Portalteile vor der Restaurierung



Rechte restaurierte Volute

Spendenkonto für den Wiederaufbau:

Volksbank Halle (Saale) eG
IBAN DE03 8009 3784 0001 1888 87
BIC GENODEF1HAL

Saalesparkasse
IBAN: DE15 8005 3762 1894 0652 27
BIC: NOLADE21HAL